

給与振込キャンペーン2021

期間：令和3年2月22日(月)～5月31日(月)

新たに給与振込を
ご指定いただいたお客さまに
シリコンペンケースを
1個プレゼントします



ダブルプレゼント！

給与振込と同時に

- ① しんくみピーターパンカードご契約
- ② きょうえいカードローンご契約
- ③ きょうえいネットバンキングご契約
- ④ iDeCo（個人型確定拠出年金）ご契約

①～④のいずれかをご契約の方は
ミニステンレスボトル 120ml を
1個プレゼント！



*ペンケース、ボトルの色は選べません

給与振込

キャンペーン期間中に新たに当組合に5万円以上の給与振込をご指定いただいた方
※給与振込は、勤務先から「給与」として振り込まれたものを指します。

ダブル プレゼント

当組合に新たに給与振込をご指定いただき、キャンペーン期間中に下記のご契約をされた方

① しんくみピーターパンカード（社会貢献型クレジットカード）をご契約された方
※クレジットカード利用代金の一部がチャリティ関連諸団体に寄付されます。カードを利用することで社会貢献ができ負担は一切かかりません。
※入会金・年会費は **無料** で、ETCカードの同時申込ができます。

② きょうえいカードローンをご契約された方（ご契約は20歳以上の方となります）

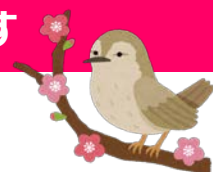
③ きょうえいネットバンキングをご契約された方

④ iDeCo（個人型確定拠出年金）をご契約された方

毎週水曜日は 本店にて「夜間ローン相談」を開催しています



協栄信用組合



本店営業部 0256(61)1500 小池支店 0256(63)4441 小須戸支店 0250(38)3131 中之口支店 025(375)5600
仲町支店 0256(63)4111 小中川支店 0256(64)5011 新飯田支店 025(374)2111 加茂支店 0256(53)2261
中央通支店 0256(63)6174 吉田支店 0256(93)4125 白根支店 025(372)2143 田上支店 0256(57)2211
南支店 0256(63)5108 南吉田支店 0256(92)6444